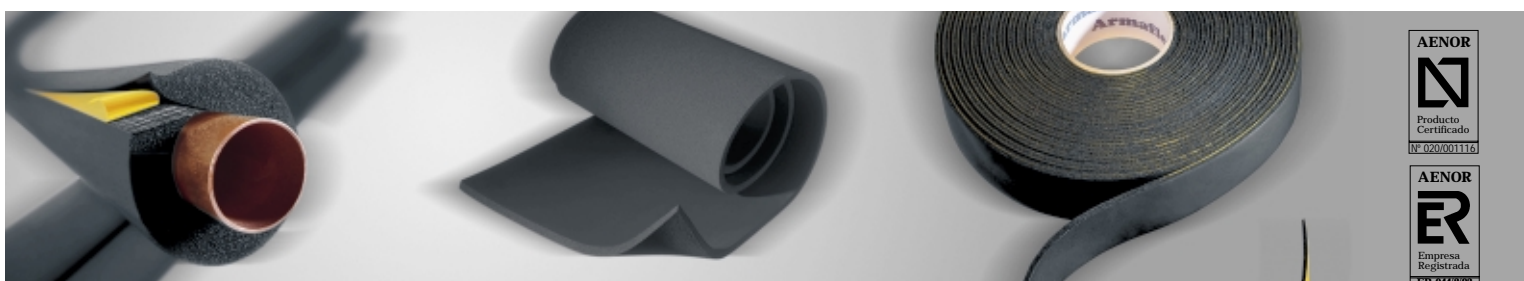




QUANDO A HUMIDADE TE PODE LEVAR
A ERRAR.

AF/ARMAFLEX – o isolamento profissional para prevenir a condensação, em sistemas de refrigeração e climatização, com a marca AENOR (Espanha) renovada.

[®]
AF/Armaflex



Investimos no futuro.

A Armacell deu sempre uma grande importância à investigação e ao desenvolvimento. Por isso, a investigação não terminou quando conseguimos excelentes valores de μ e λ .

Estamos constantemente a investigar novos produtos e a melhorar os actuais. Fomentamos a conservação do meio ambiente através da melhoria dos métodos de produção, de ensaios da composição do material e investigamos as melhores vias para a reciclagem.

O investimento para melhorar o ambiente, é parte integral do compromisso da Armacell na fabricação de produtos ecologicamente convenientes.

Técnicamente excelente e ecologicamente conveniente

Boa redução acústica.

$\mu \geq 7.000$
 μ médio 10.000
 $\lambda_0 \leq 0,035$
M-1
Sem gás CFC



Espessura Técnica Crescente *

As funções mais importantes de um isolamento térmico em instalações de refrigeração, são o controlo da condensação e a poupança de energia durante um longo período de tempo. Com o passar do tempo, a humidade pode-se acumular dentro do isolamento provocando um aumento na condutibilidade térmica. Com isso, aumentam as perdas energéticas e baixa a temperatura superficial do isolamento.

Quando a temperatura superficial é inferior à do orvalho do ambiente,

Com o AF/Armaflex, concentramos na investigação e no desenvolvimento das características técnicas dos isolamentos térmicos flexíveis de espuma elastomérica. Assim, obtivemos os melhores resultados, desejáveis num isolamento térmico.

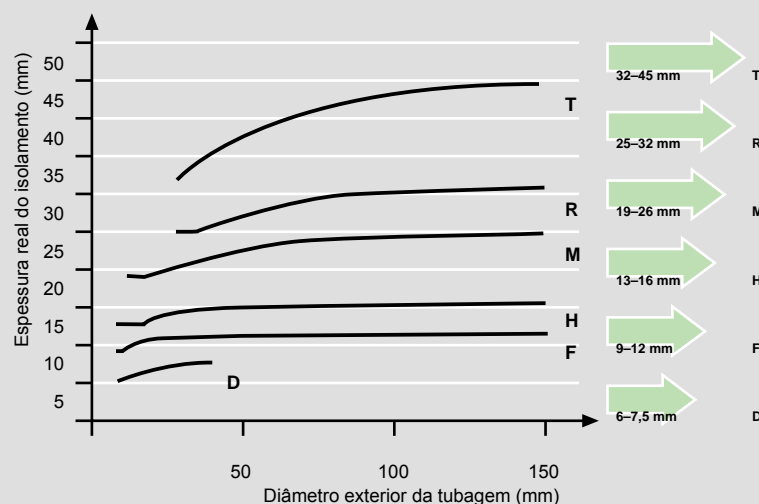
Isolamento é uma coisa, e isolamento seguro, é outra. A eficiência de um isolamento, não se determina só pelos melhores parâmetros técnicos: assegurar a qualidade, a adequada instalação e o serviço ao cliente, é cada vez mais importante.

produz-se a condensação. O controlo da condensação determina-se através de dois factores:

- Um valor baixo de λ , que implica menor espessura de isolamento.
- Um alto valor de μ que garanta o comportamento do material isolante durante todo o tempo de uso da instalação.

Esta combinação evita os riscos de penetração e acumulação da humidade.

Espessura técnica crescente para coquilhas AF/Armaflex.



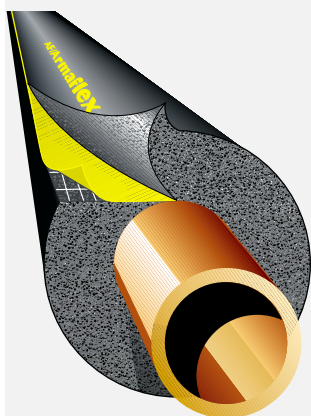
A Armacell mantém as propriedades características do isolamento em todas as coquilhas AF/Armaflex. Para a mesma espessura nominal, conforme aumenta o diâmetro da tubagem, vai aumentando a espessura técnica real do AF/Armaflex. Assim, a sua temperatura superficial é constante.

O AF/Armaflex está disponível em espessuras que cumprem com o RITE* Ap.03.1 para Ar Condicionado.

Regulamento de Instalações Térmicas nos Edifícios (Espanha)



Isolamentos que poupam tempo, e beneficiam o meio ambiente

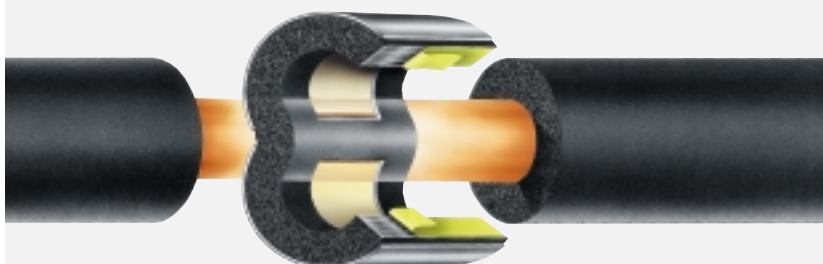


AF/Armaflex coquilhas auto-adesivas.

O AF/Armaflex auto-adesivo reduz, significativamente, o tempo da sua instalação. Uma vez aplicadas as uniões aos lanços rectos das tubagens, a coquilha pode deslizar facilmente nas curvas e zonas de difícil acesso.

Benefício para si: o tempo de instalação reduz-se até 50%.

As coquilhas auto-adesivas estão disponíveis em todas as dimensões mais usuais: diâmetros de 15 a 89 mm nas espessuras F, H e M.



Armafix: Sistema de suportes para tubagens.

Principais melhorias: o sistema de suportes para tubagens, Armafix, é formado por uma única peça, pré-fabricada com duas bandas auto-adesivas.


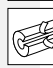
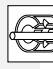





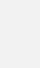
- De fácil instalação: só montar e colar.
- Disponível em todas os diâmetros mais usuais, nas espessuras H, M, e T.

Patente nº: 92 104 099.4-23 11

AF/Armaflex Bandas auto-adesivas “metum”:

Banda em rolo “metum”, para aplicação especial, evitando as pontes térmicas e condensações nas condutas metálicas de ar condicionado ou climatização. Disponível nas espessuras F, H e M, em diferentes larguras.

Gama de produtos:

Coquilha	
Coquilha auto-adesiva	
Armafix Sistema de Suportes	
Banda metum auto-adesiva	
Prancha	
Prancha auto-adesiva	
Prancha em rolos	
Prancha em rolos, auto-adesiva	
Cinta auto-adesiva	

Produtos inovadores, de acordo com a nossa filosofia de empresa, que cumprem com todos os requisitos técnicos e ecológicos.

O **AF/Armaflex auto-adesivo**, em coquilhas e pranchas, reduz substancialmente, o consumo de cola.

O **Suporte de tubagens Armafix**, permite a conservação da energia nas uniões, evitando as pontes térmicas.

As inovações de Armacell poupam tempo e dinheiro, além de melhorarem o meio ambiente.



AF/Armaflex®

Características supervisadas e garantidas por AENOR (Espanha)

O utilizador de materiais isolantes, deve verificar se as características técnicas publicadas correspondem aos valores técnicos reais do isolamento comercializado. Os dados técnicos publicados, só são garantidos quando a qualidade de toda a produção se mantém por via de rigorosos controlos de supervisão, exigidos pela marca AENOR.

Sistema de controlo de qualidade total UNE EN ISO 9002:

Empresa Certificada.

Hoje em dia, todas as fábricas da Armacell trabalham de acordo com o sistema Europeu de Qualidade UNE EN ISO 9002.

A marca AENOR de qualidade:

Quando um produto cumpre com os requisitos da norma UNE correspondente, obtém o Selo INCE de qualidade do produto. Quando, além disso, o fabricante consegue o Certificado de Empresa Certificada, o produto obtém a marca AENOR.



O AF/Armaflex possui a marca AENOR (n.º 020/001116), o que supõe o mais alto nível de certificação de qualidade do produto.

O sistema de supervisão da ARMACELL, o Sistema de Segurança da Qualidade como Empresa Certificada conforme UNE EN ISO 9002 e a marca AENOR, garantem a máxima segurança. Cumprir os acordos com os nossos distribuidores ou com os seus clientes, é uma das prioridades da ARMACELL, assegurando que estas vantagens lhes sejam benéficas.

Acessórios para AF/Armaflex

Cola Armaflex 520:

A Cola Armaflex 520, foi especialmente fabricada para a colagem de Armaflex e garante homogeneidade e fiabilidade na união das juntas.



Tinta Armafinish:

A Tinta Armafinish recomenda-se pela sua flexibilidade em instalações exteriores e para identificação de linhas nos interiores. Disponível nas cores: branco, cinza, azul, telha, verde e amarelo.



Dissolvente Armafinish:

O dissolvente Armafinish é um produto especialmente recomendado para a limpeza das superfícies, das ferramentas e de possíveis manchas.



Outros acessórios: Faca de corte, maleta de acessórios, alumínio em rolo e cinta de alumínio.

Advertências:

- O AF/Armaflex, exposto à intempérie, deverá proteger-se depois de passadas 36 horas e antes de 4 dias, com um revestimento resistente à radiação solar, pelo que recomendamos a Tinta Armafinish.
- Para instalações em aço inoxidável recomendamos o nosso isolamento flexível NH/Armaflex.

Todos os dados e informações técnicas, estão baseados em resultados obtidos abaixo das condições normais de uso. É da responsabilidade de quem recebe estes dados e informações, para seu próprio interesse, consultar a Armacell no momento de elaborar o projecto, a fim de confirmar que os dados e informações fornecidos, podem ser aplicados sem alteração nas áreas de uso concebidas.



AF/Armaflex®

DADOS TÉCNICOS

Breve descrição:	Isolamento térmico flexível de estrutura celular fechada e com um elevado factor de resistência á difusão do vapor de água.
Material:	Espuma elastomérica à base de borracha sintética.
Fabricação:	Coquilhas e pranchas standard e auto-adesivas com uma camada de cola de base acrílica, revestida com uma camada de polietileno.
Cor:	Preto
Campo de aplicação:	Técnicas e sistemas de isolamento e protecção de tubagens, depósitos, válvulas, etc., em instalações de refrigeração, frio industrial e climatização
Particularidades:	Isolamento térmico com espessuras técnicas crescentes, que garantem a mesma temperatura superficial e com espessura que cumpre o RITE (Espanhol). Fácil de instalar, poupa tempo e sem risco para a saúde. Fabricado sem gás de expansão C.F.C.

Propiedades	Valores / Valoração	Ensaio Certif. (1)	Controlo (2)	Observações														
Campo de aplicação Temperatura interior máxima Temperatura interior mínima	+ 105°C (pranchas e cintas +85°C) - 50°C (+200°C)			Para temperaturas entre -50°C e 200°C, consulte a nosso Departamentop Técnico.														
Condutibilidade térmica λ a diferentes temperaturas médias θ_m (UNE 92201 y 92205)	<table border="1"> <tr> <td>θ_m</td> <td>-10</td> <td>± 0</td> <td>+10</td> <td>+20</td> <td>+40</td> <td>°C</td> </tr> <tr> <td>λ</td> <td>0,034</td> <td>0,035</td> <td>0,036</td> <td>0,037</td> <td>0,039</td> <td>W/(m·K)</td> </tr> </table>	θ_m	-10	± 0	+10	+20	+40	°C	λ	0,034	0,035	0,036	0,037	0,039	W/(m·K)	FEF-E-110	●/○	
θ_m	-10	± 0	+10	+20	+40	°C												
λ	0,034	0,035	0,036	0,037	0,039	W/(m·K)												
Factor de resistência à difusão do vapor de água (UNE 92225)	$\mu \geq 7000$ μ médio = 10000	FEF-E-120	●/○	Para mais informações consulte a informação Técnica nº 11 e 12														
Comportamento em caso de incêndio. Reacção ao fogo de coquilhas e pranchas (UNE 23727)	M-1 (*)	FEF-E-100	●/○	Para mais informações sobre o comportamento em caso de incêndio, consulte a informação Técnica nº 7														
Protecção acústica (DIN4109) Redução da propagação acústica das instalações	Efeito isolante até 30 dB (A)																	
Aspectos de salubridade 1. Conveniente para o sector da indústria alimentar 2. Odores 3. Composição	Não causa nenhum efeito negativo sobre o odor ou sabor dos produtos alimentares Neutro. Não contém amianto	FEF-D-801																
Meio ambiente	Sem gás de expansão C.F.C.																	
Comportamento biológico e químico: 1. Resistência ao envelhecimento 2. Degradação 3. Resistência à putrefacção 4. Resistência a materiais de construção	Muito boa. Não se degrada. Muito boa. Muito boa.	FEF-E-704 FEF-E-705		Revisão química orgânica inorgânica conforme a norma DIN 53 428														
Resistência á intempérie	AF/Armaflex instalado à intempérie, deverá ser protegido imediatamente, depois de passadas 36 horas e antes de 4 dias, com um revestimento resistente à radiação solar. Para isso, recomendamos a Tinta Armafinish.			Para mais informações dispomos de instruções detalhadas.														

(1) Certificados de ensaios que nos pode solicitar

(2) ● Controlo efectuado por AENOR ○ Autocontrolo na fábrica

(*) Coquilhas autoadesivas, pranchas e cinta autoadesiva: M-1 NF, B-1 DIN 4102

Todos os dados e informações técnicas, estão baseados em resultados obtidos abaixo das condições normais de uso. É da responsabilidade de quem recebe estes dados e informações, para seu próprio interesse consultar a Armacell no momento de elaborar o projecto, a fim de confirmar que os dados e informações fornecidos, podem ser aplicados, sem alteração, nas áreas de uso concebidas.